



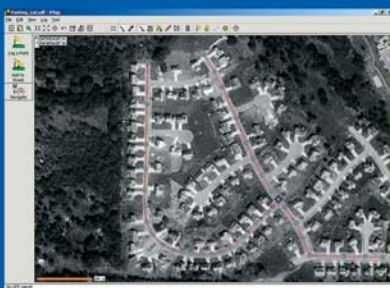
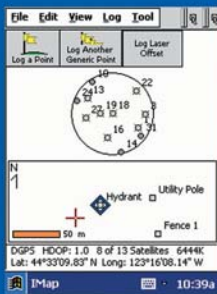
Programa para la Colección de datos y Programa de Oficina

IMap ofrece herramientas notablemente simples en GIS/SIG y para trazar mapas con un interfaz simple y proceso laboral intuitivo. Obtenga información posicional de “hasta el ultimo segundo”, incluso “fácil de interpretar” demostraciones de estado gráficas e indicadores de calidad de datos, asegurando la colección de datos y navegación exacta. IMap consiste de el programa de colección de datos IMap, una libreta estilo Windows® CE y IMap Office — un programa de oficina opcional y compañero a IMap. El programa Imap Trabaja con una variedad sistemas operativos para la colección de datos como el iPAQ de HP, el Allegro CX™ de Juniper Systems, Inc.® y el JETT® de Two Technologies.



Rasgos de IMap

- Coleccione tipos de rasgo múltiples (Punto, Línea, Área/Polígono).
- Personalice el rendimiento de sus datos con el Output Wizard de ASCII en IMAP.
- Desarrolle y corrija listas de waypoint para ser usadas en navegación.
- Muestre archivos de vectores e imágenes tipo raster como basemaps, corregir rasgos de basemap, o imágenes overlay que usan capas múltiples.
- Exporte datos directamente de la libreta a una variedad de formatos estándar en la industria.
- Junte datos de posición con GPS, telémetro de láser, o por la selección de una posición sobre el basemap.
- Navegue a waypoints, puntos de datos, rasgos de basemap, coordenadas y puntos a lo largo de una línea.
- Se apoya varios formatos de datos estándar incluso SHP, MIF, DXF, DGN, TIF, JPG y DOQ.
- La extracción de archivos tipo SHP permite que usted extraiga regiones específicas para enviar a su libreta para uso como un basemap.
- Compatible con los receptores Axis3 y GSR2650 LB de SOKKIA, junto con otros sistemas GPS para crear mapas.
- Ajuste de imagen, compresión y capacidades de referir geográficamente con IMap Office.
- Haga archivos de zona personalizados con IMap Office, que puede ser enviados a su libreta.



Especificaciones del Software para Colección de Datos IMap

| Especificaciones Mínimas | | Especificaciones Recomendadas | |
|--------------------------|------------------------|-------------------------------|------------------------|
| Sistema Operativo | Microsoft® Windows® CE | Sistema Operativo | Microsoft® Windows® CE |
| Memoria | 8 MB RAM | Memoria | 64 MB RAM |
| Puertos | 1 x RS232 | Puertos | 1 x RS232 |
| Despliegue | Resolución 240 x 230 | Despliegue | Resolución 240 x 230 |

Especificaciones del programa IMap Office

| Especificaciones Mínimas | | Especificaciones Recomendadas | |
|--------------------------|------------------------|-------------------------------|-------------------------|
| Sistema Operativo | Microsoft® Windows® 95 | Sistema Operativo | Microsoft® Windows® XP |
| Procesador | Clase Pentium® | Procesador | Clase Pentium® |
| Memoria | 128 MB RAM | Memoria | 512 MB RAM |
| Puertos | 1 x RS232 | Puertos | 1 x RS232 |
| Despliegue | Despliegue tipo VGA | Despliegue | Despliegue tipo VGA |
| Drive | CD-ROM | Drive | CD-ROM, Reader CF o DSD |

Libretas Electronicas compatibles

HP iPAQ, Allegro CX™, JETT®+ce, SDR8100, Toughbook 01, DAP Microflex CE5320, Recon, Ranger

El diseño y característica técnicas están sujeto a cambio sin aviso.

Sokkia GPS Mundial

| | |
|----------------|---|
| CANADA | +1-905-238-5810 www.sokkiacanada.com |
| CHINA | +86-21-63541844 www.sokkia.com.cn |
| EUROPA | +31-36-5322880 www.sokkia.net |
| JAPÓN | +81-46-248-7984 www.sokkia.co.jp |
| COREA del Sur | +82-2-514-0491 www.sokkia.co.kr |
| AMÉRICA LATINA | +1-305-599-4701 www.sokkialatinamerica.com |
| NORTE AMÉRICA | +1-913-928-2787 www.sokkia.com |
| OCEANÍA | +61-2-4925-7730 pointaustralia@bigpond.com |
| SINGAPUR | +65-6479-3966 www.sokkia.com.sg |

Información sobre Distribuidor

Imprimido en los E.E.U.U.

POINT, Inc. — Soluciones para Medidas Integradas
©2005 POINT, Inc. Sokkia es una marca de fábrica de SOKKIA Co. de SOKKIA S.A.. Todos los derechos reservados. Todas las otras marcas de fábrica son las propiedades de sus dueños respectivos.

